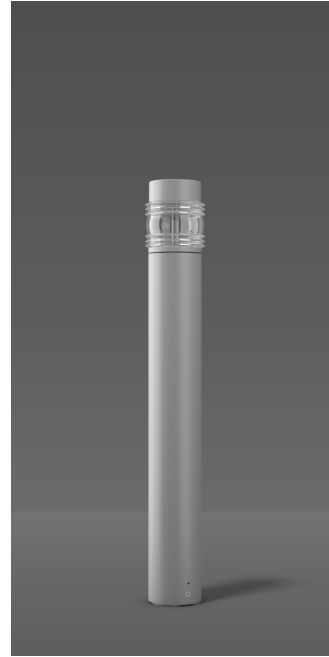
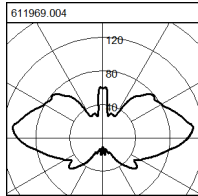
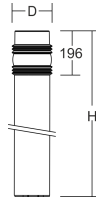


Mega Gürtellinse

611969.004 | Bornes



Bornes
4051859143048
LED
D 179, H 1200



Balise classique décorative avec boîtier à la conception innovante et diffusion lumineuse de haute qualité. Tube du luminaire colonne Ø 156 mm en aluminium traité époxy résistant à la corrosion, entièrement entouré par un socle de fixation en acier inoxydable. Luminaire résistant à la corrosion à double composant injecté avec un joint d'étanchéité en élastomère. En standard avec valve à membrane pour prévenir la formation d'eau de condensation. Verre du luminaire soufflé à la bouche en forme de lentille optique circulaire. Appareillage intégré. Prise de raccordement sur le socle de max. 2 x 3 x 2,5 mm² permettant câblage continu.

Colour

Couleur argent métallisé

Volume et poids

Diamètre D 179 mm
Hauteur H 1.200 mm
Poids 8,8 kg

Lampe 1

Lampe LED
Température de couleur 3000K
Indice rendu des couleurs (IRC) 83
Tolérance de couleurs (McAdam) 3
Durée de vie 42000 h (L70/B10)
Groupe de risque photobiologique selon EN 62471 Groupe de risque 1

Eclairage

Flux lumineux utile 930 lm
Taux d'éblouissement d'inconfort UGR (4H 8H) 1 19,4

Électrotechnique

Convertisseur	AC Strom, dim.Ph.an-/abschnitt
Tension	220 - 240 V / 50 - 60 Hz
Luminaires sur sécurité B10A	150
Luminaires sur sécurité B16A	150
Luminaires sur sécurité C10A	150
Luminaires sur sécurité C16A	150
Puissance du système	20 W
Efficacité lumineuse du luminaire	47 lm/W

Vérification

Degré de Protection	IP 65
Classe de Protection	I
Résistance au Feu	650°C
Résistance aux Chocs	IK02 (0,20 Joule)
Marques de sécurité	Marquage F
Température ambiante min.	-20 °C
Température ambiante max.	35 °C
Marque déposée	CE
Classe d'efficacité énergétique des lampes LED	A++
Classe d'efficacité énergétique de la lampe intégrée	A++

Accessoires

982155.000 Accessoires pour montage enterré
D 153, H 396
Élément à enterrer en aluminium avec protection anti-enfoncement, et kit de fixation