

## RZB Presseinformation November 2019

### WALLSCAPING Außenwandleuchten

RZB Rudolf Zimmermann, Bamberg GmbH

Rheinstraße 16  
D-96052 Bamberg

Leitung Vertriebsmarketing

Dipl.-Ing. Cordula Lübbehusen M.A.

Tel.: +49 951- 7909 428

Mobil: +49 151- 18029372

E-Mail: [cordula.luebbehusen@rzb-leuchten.de](mailto:cordula.luebbehusen@rzb-leuchten.de)



## WALLSCAPING

### HIGHLIGHT FÜR DIE WANDGESTALTUNG

**Der Begriff Wallscaping setzt sich zusammen aus dem englischen Wort „wall“ für Wand und „(land)scaping“ für (Landschafts)gestaltung. Bei der WALLSCAPING Serie von RZB geht es genau darum: die Aufwertung von Außenwänden durch Licht. Hierfür wurden die vier erfolgreichen Wandleuchten TECHNO, CYL, ZONO und NADELSPOT von Grund auf neu entwickelt.**

Allen vier Produktfamilien ist eine klare Formensprache gemein, die eine Anwendung in moderner Architektur unterstützt. Die Gehäuse sind zweiteilig aufgebaut und außerordentlich montagefreundlich. Eine für alle Typen der WALLSCAPING Serie einheitliche, an der Wand befestigte Platte bildet die Basis. Direkt an der Wandplatte erfolgt der Elektroanschluss. Ein serienmäßig großer Kabeleinlass lässt eine Netzweiterleitung ohne zusätzliche Abzweigdose zu.

Der innovative Gravolock-Verschluss – eine Wortneuschöpfung aus dem Hause RZB – verspricht eine schnelle und einfache Montage des Leuchtenkopfs. Dieser wird schraubenlos auf die Gehäusebasis gesteckt. Ein Schnappriegel verhindert das nachträglich unbeabsichtigte Entfernen. Das durchdachte Gehäusekonzept mit Membranventil schützt Lichtquelle und Betriebsgerät darüber hinaus verlässlich vor Umwelteinflüssen.

Ein Steckverbinder zwischen Basis und Kopf stellt die Stromversorgung sicher. Den Leuchtenabschluss oben und unten bildet eine rahmenlose Glasabdeckung. Diese ist durch einen Bajonettverschluss jederzeit mühelos abnehmbar. Der sanfte Lichtaustritt am Glasrand verleiht den WALLSCAPING Leuchten ihren unverwechselbaren Charakter. ZONO und NADELSPOT sind einseitig oder beidseitig abstrahlend verfügbar. Darüber hinaus kann bei allen vier Leuchtenfamilien zwischen einer breit- und engstrahlenden Lichtverteilung gewählt werden. Beidseitig abstrahlende Ausführungen ermöglichen sogar die Kombination aus enger Abstrahlung nach oben und breiter nach unten.

Ausgangsbasis aller Leuchtenkopf-Designs innerhalb der WALLSCAPING Serie sind die zeitlosen Grundformen Quader und Zylinder. TECHNO und CYL nutzen den quadratischen und kreisförmigen Querschnitt in eleganter Längsausrichtung. ZONO und NADELSPOT bilden dazu das kompaktere Pendant mit einem bündigen Übergang zur Wand. So findet sich für nahezu jede Umgebung die passende Form – und die perfekte Lösung für ein architektonisches Highlight.

## **PLUSPUNKTE**

- + Made in Germany
- + Vier Leuchtenköpfe - eine Montagebasis
- + Seewasserbeständige Beschichtung
- + Schnelle Montage
- + Wandbefestigung und Elektroanschluss erfolgen nur an der Wandplatte, der Leuchtenkopf wird danach schraubenlos aufgesteckt und mittels RZB Gravolock® System gehalten. Der Quick-Connector stellt die Stromversorgung sicher.
- + Elegantes Erscheinungsbild ohne sichtbare Schrauben durch RZB Gravolock® System mit Schnappriegel als Diebstahlschutz
- + Das innovative Gehäusekonzept schützt Lichtquelle und Betriebsgeräte sicher vor allen Wittereinflüssen
- + Der serienmäßige große Kabeleinlass erlaubt die einfache Netzweiterleitung ohne zusätzliche Abzweigdose
- + Die klare Formensprache unterstützt Anwendungen in moderner Architektur

## **SHORTVERSION**

## **WALLSCAPING**

### **HIGHLIGHT FÜR DIE WANDGESTALTUNG**

Der Begriff Wallscaping setzt sich zusammen aus dem englischen Wort „wall“ für Wand und „(land)scaping“ für (Landschafts)gestaltung. Bei der WALLSCAPING Serie von RZB geht es genau darum: die Aufwertung von Außenwänden durch Licht. Hierfür wurden die vier erfolgreichen Wandleuchten TECHNO, CYL, ZONO und NADELSPOT von Grund auf neu entwickelt.

Allen vier Produktfamilien ist eine klare Designsprache aus den zeitlosen Grundformen Quader und Zylinder gemein, die eine Anwendung in moderner Architektur unterstützt. Die Gehäuse sind zweiteilig und außergewöhnlich montagefreundlich aufgebaut. Eine einheitliche Wandplatte bildet die Basis. Der innovative Gravolock-Verschluss – eine Wortneuschöpfung aus dem Hause RZB – verspricht eine schnelle und einfache Montage des Leuchtenkopfs, der schraubenlos auf die Gehäusebasis gesteckt und mittels eines Schnappriegels befestigt wird.

Den Leuchtenabschluss oben und unten bildet eine rahmenlose Glasabdeckung mit Bajonettverschluss. Der sanfte Lichtaustritt am Glasrand verleiht den WALLSCAPING Leuchten ihren unverwechselbaren Charakter. Bei den verschiedenen Abstrahlmöglichkeiten und den unterschiedlichen Leuchtenkopf-Designs innerhalb der WALLSCAPING Serie findet sich für nahezu jede Umgebung die perfekte Lösung für ein architektonisches Highlight.

## Bildmaterial

Bitte Quelle benennen!



Quelle: RZB

**Serie Wallscaping:**

Nadelspot, Cyl, Zono, Techno (v.l.n.r.)



Quelle: RZB

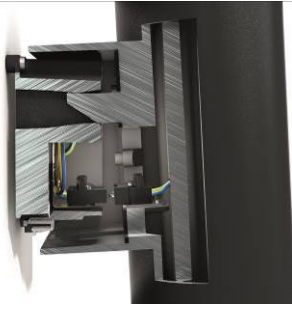


Foto: Linus Lintner, Berlin



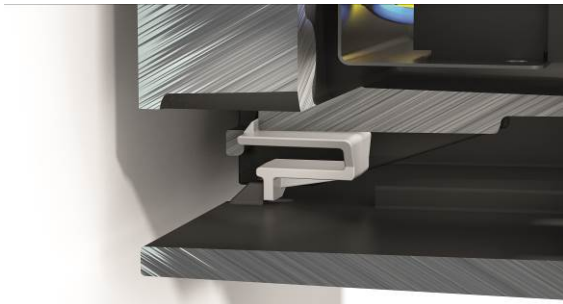
## RZB Gravalock® System

Schnelle und einfache Montage des Leuchtenkopfs, der werkzeuglos auf die Gehäusebasis gesteckt wird.



### **Komfortable Installation**

Ein Quick-Connector zwischen Basis und Kopf stellt die Stromversorgung sicher.



### **Diebstahlschutz**

Ein Schnappriegel verhindert das nachträglich unbeabsichtigte Entfernen.