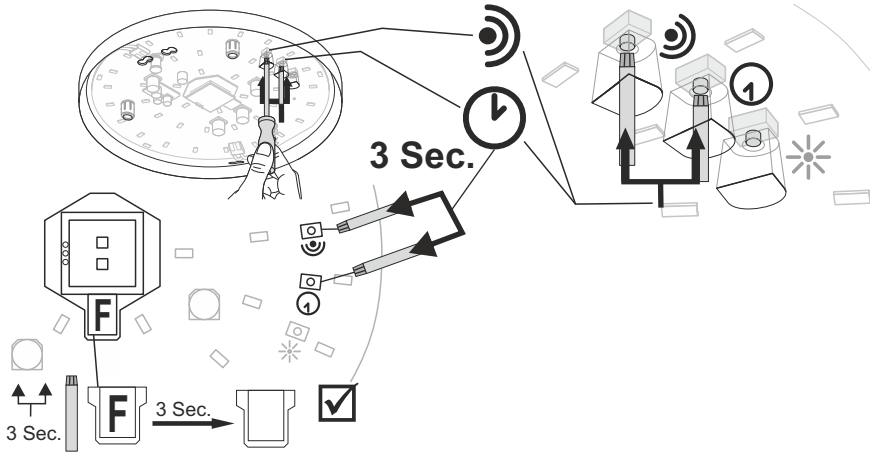
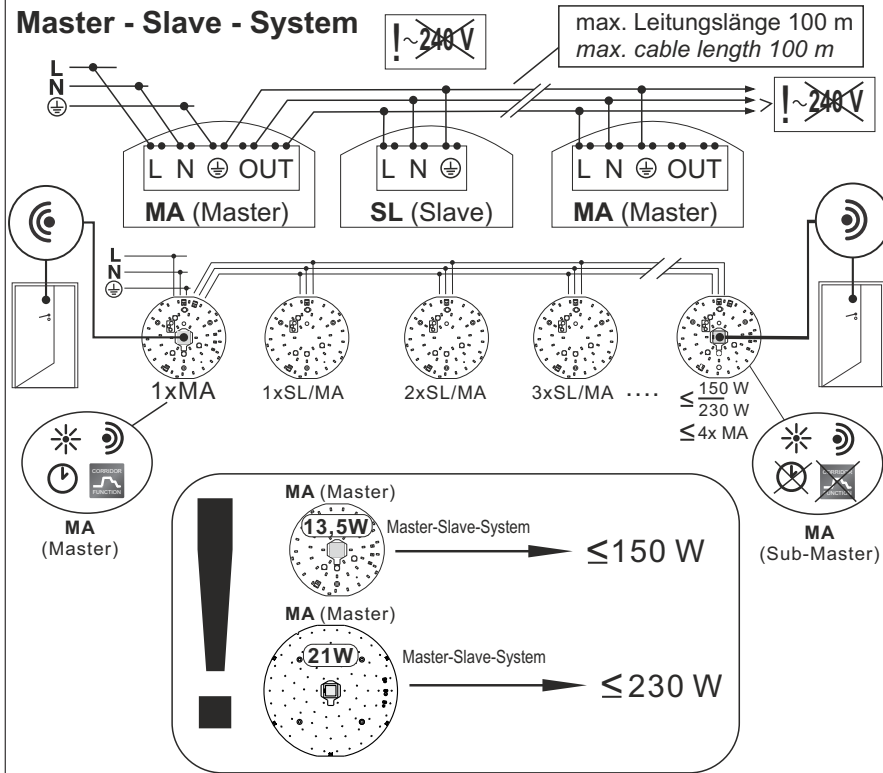


**Auf Werkseinstellungen zurücksetzen (alle Funktionen) /
Factory reset (of all functions)**



Master - Slave - System

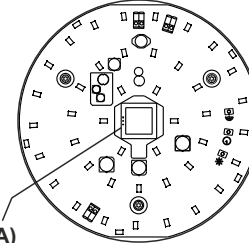


INSTRUCTION

HF-Bewegungsmelder / HF-Motion detector (sensor)

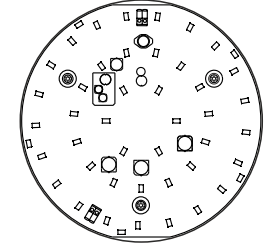
**Achtung ! Nicht mit HF-Meldern anderer Hersteller kompatibel
Attention ! Not compatible with HF-detectors from other manufacturers**

Master (MA)



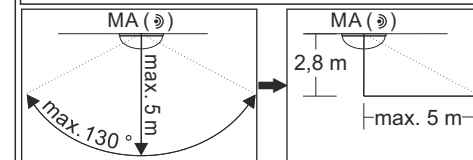
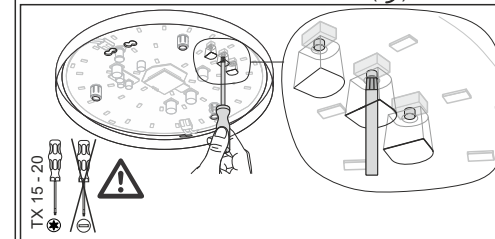
Master (MA)
LED Platine mit radialem Bewegungsmelder (☺) /
LED-board with radial motion sensor (☺)

Slave (SL)



Bei Slave-Leuchten können keine Einstellungen vorgenommen werden !
Slave-Leuchten müssen mit entsprechender LED-Platine ausgerüstet sein !

In slave luminaires are no settings possible !
Slave luminaires must be equipped with corresponding LED board



P	B10	B16	C10	C16	I _{max}	I _{max} 2
13,5 W	114	182	114	182	0,15 A	
21 W	77	124	77	124	0,22 A	

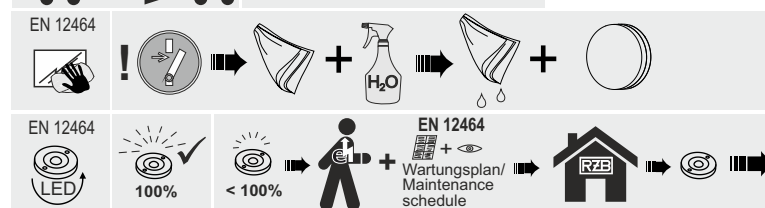
HF-Melder 24 Ghz
mit integrierter Corridor Funktion
Erfassungsbereich max. 130°
Reichweite max. 5m radial
Empfindlichkeit 10 - 100% einstellbar
Haltezeit 3 s - 15 Min einstellbar
Helligkeitsschwelle einstellbar

Radial motion sensor 24 Ghz
With integrated corridor function
Detection area max. 130°
Reach max. 5 m radial
Sensibility 10- 100 % adjustable
Hold time 3 s - 15 Min. adjustable
Light level threshold adjustable

TX 15 - 20



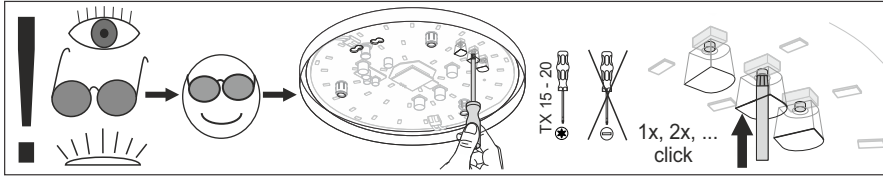
Die Leuchte darf nur mit ihren vollständigen Schutzabdeckungen betrieben werden.
The luminaire must be used with its complete protective covers only.



RZB
Rudolf Zimmermann,
Bamberg GmbH
Rheinstraße 16
D-96052 Bamberg
Deutschland
Telefon +49 951/79 09-0
Telefax +49 951/79 09-198
www.rzb.de
info@rzb-leuchten.de

Einstellungsmöglichkeiten (Master) / Setting options (Master)

- Leuchte an Netzspannung anschließen und einschalten, bei beliebiger Schalterbetätigung wechselt die Leuchte in den Einstellungs-Modus (Dimmung auf 5% um Blendung zu vermeiden).
- Connect luminaire to mains, luminaire lights up to 100%. Press any Button for switching to setting mode (Luminaire dims down immediately to 5% to avoid glare).



Erfassungsbereich / Detection area

1x, 2x, ... click						
0	1	2	3	4	5	6
off	10%	25%	50%	75%	90%	100%

Werkseinstellung / factory setting

1x click **A** 2x click **0** 3x click **1** **6**

STOP ~ 5 Sec.

Haltezeit / Hold time

1x, 2x, ... click							
0	1	2	3	4	5	6	7
3s	10s	30s	60s	3 min	5 min	10 min	15 min

Werkseinstellung / factory setting

1x click **H** 2x click **0** 3x click **1** **7**

STOP ~ 5 Sec.

Helligkeitsschwelle / Light level threshold

1x, 2x, ... click						
0	1	2	3	4	5	6
off	~5 lux	~50 lux	~100 lux	~300 lux	~500 lux	Teach Mode

Werkseinstellung / factory setting

1x click **L** 2x click **0** 3x click **1** **6**

~ 20 Sec.

Aktivieren Teach-Mode (L*) / Activation Teach-Mode (L*)
(für individuelle Helligkeitsschwelle) / (for individually light level threshold)

3 Sec.

1 Min.

5% 100%

3 Sec. **P** **0** 1x click **1**

Mit der Teach-Mode-Funktion wird eine individuelle Helligkeitsschwelle ermittelt und automatisch unter Stufe 6 „Teach Mode“ abgespeichert

With the teach mode function, a Individual light level threshold is created and automatically on level 6 "Teach Mode" saved

L* Helligkeitsschwelle / Light level threshold

1x, 2x, ... click						
0	1	2	3	4	5	6
off	~5 lux	~50 lux	~100 lux	~300 lux	~500 lux	Teach Mode

X lux

Korridorfunktion - Auswahl / Corridor function - selection

CORRIDOR FUNCTION

3 Sec.

Level	Eigenschaften / characteristics
0	100%(hold time) -10%(10s) - 0%
1	100% (hold time) - 10%
2	100% (hold time) -10%(hold time) - 0%

Werkseinstellung / factory setting

3 Sec. **C** 1x click **0** 2x click **1** 3x click **2**