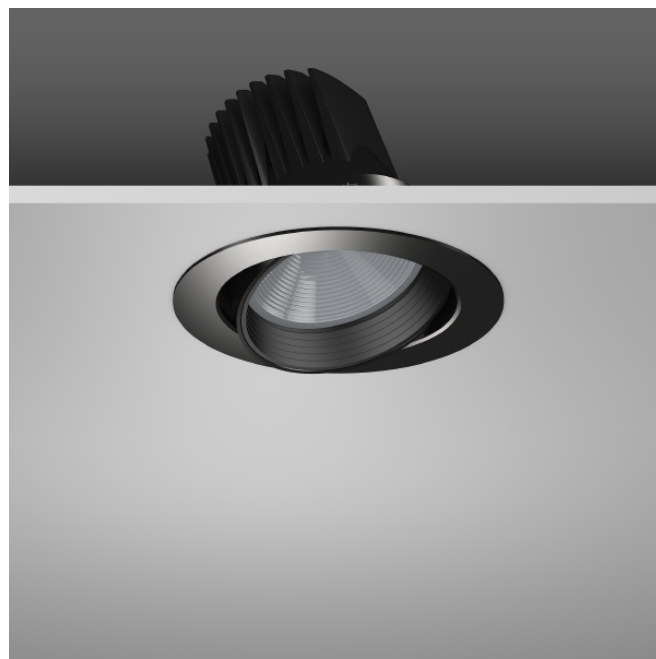
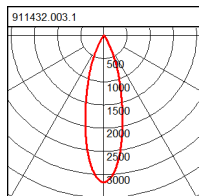
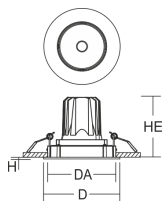


# Rondos Maxi

## 911432.003.1 | Downlights orientables

Downlights orientables  
4051859414995  
LED  
D 178, H 3



Downlights orientables Carcasa de aluminio inyectado revestido al polvo. Orientable horizontalmente 356° y verticalmente ± 35°. Anillo de material sintético negro y LED retranqueado que evitan el deslumbramiento lateral. Sistema óptico con lente de material sintético (policarbonato), que se puede sustituir sin herramientas, para un haz de luz muy homogéneo. Luz exenta de rayos ultravioletas e infrarrojos. Montaje sin herramientas mediante fijación por muelles. Incl. convertidor externo con conector. Línea de conexión 600 mm. Convertidor de excelentes propiedades que evita los efectos flicker y estroboscópico Accesorios que se pueden montar sin herramienta: reflectores y lentes intercambiables, panel antideslumbrante, difusor transparente o mate, anillo blanco.

### Colour

Color negro intenso mate (RAL 9005)

### Medidas y pesos

Diámetro D	178 mm
Altura H	3 mm
Diámetro de instalación DA	168 mm
Altura de la instalación HE	140 mm
Espesor de techo S	1-20 mm
Dimensiones	L 156 x B 43 x H 30 mm
Peso	1,12 kg

### Lámpara 1

Lámparas	LED
Temperatura de color	4000K
CRI	85
Tolerancia cromática (McAdam)	2
Vida útil	50000 h (L90/B10)
Seguridad fotobiológica (EN 62471)	Grupo de riesgo 1

### Técnica de iluminación

Temperatura de color	4.000 K
Flujo luminoso nominal	3.500 lm
Índice de deslumbramiento UGR (4H 8H) 1	12,5
Ángulo de haz	29°

### Electrotecnia

Equipo	Convertidor
Tensión	220 - 240 V / 50 - 60 Hz
Luminarias en fusible B10A	21
Luminarias en fusible B16A	34
Luminarias en fusible C10A	35
Luminarias en fusible C16A	57
Corriente de encendido / Hora de encendido	4.5 A / 65 µs
Corriente de rizado / llamarada	4 %
Potencia del sistema	37 W
Rendimiento de la luminaria	95 lm/W
Factor de potencia	0,88

### Autorizaciones

Tipo de Protección	IP 20
Clase de Protección	II
Test de Filamento	650°C - 30 segundos
Protección contra golpes	IK06 (1 Joule)
Marcas de seguridad	signo F
ULOR	0
Marca comercial	CE
CIE Flux Code / CEN Flux Code	98 100 100 100 100
Clase de eficiencia energética lámparas LED	A++
Clase de eficiencia energética de la lámpara incorporada	A++

# Rondos Maxi

911432.003.1 | Downlights orientables



## Accesorios

982373.003	Sistemas ópticos de recambio D 118, H 83 Lente intensiva 12°
982373.013	Sistemas ópticos de recambio D 118, H 83 Lente intermedia 29°
982373.023	Sistemas ópticos de recambio D 118, H 83 Lente extensiva 41°
982375.003	Celosía de panal para antideslumbramiento D 111, H 3 Celosía en forma de panal Maxi
982374.000	Difusor D 111, H 3 Difusor: vidrio de seguridad claro
982374.010	Difusor D 111, H 3 Difusor: vidrio de seguridad satinado
982422.002	Anillos de material sintético de recambio D 118, H 33 Anillo de material sintético blanco para la lente
982372.003	Sistemas ópticos de recambio D 118, H 83 Reflector intensivo 10°
982372.013	Sistemas ópticos de recambio D 118, H 83 Reflector intermedio 20°
982372.023	Sistemas ópticos de recambio D 118, H 83 Reflector extensivo 34°
982372.033	Sistemas ópticos de recambio D 118, H 83 Reflector súper extensivo 63°
982420.002	Anillos de material sintético de recambio D 118, H 20 Anillo de material sintético blanco para el reflector