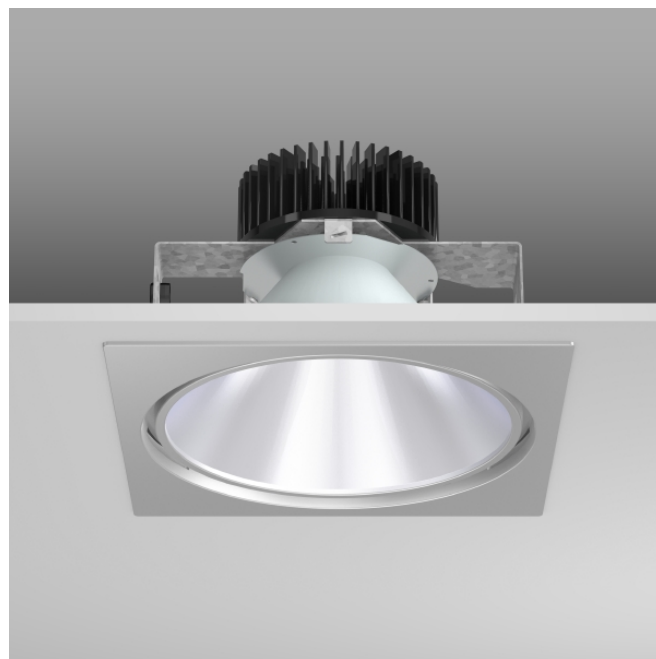
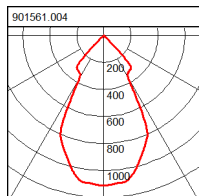
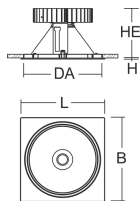


# Pascala EVO Square LED

## 901561.004 | Einbau-Downlights



Einbau-Downlights  
4051859143093  
LED  
L 242, B 242, H 3



Hochwertiges Einbau-Downlight. Haltebügel Stahlblech verzinkt. Innenring und quadratische Abschlussplatte Aluminium-Druckguss. Brillant leuchtende Corona an der Lichtaustrittsfläche durch den speziell gestalteten Aluminium-Druckguss-Ring als Reflektorabschluss. Reflektor aus MIRO-SILVER® mit 98% Lichtgesamtreflexion. Patentierte runde Bauform als Kegelstumpf geformt. Werkzeugloser Einbau durch Federbefestigung. Betriebsgeräte in separater Gerätebox mit angeschlossener Verbindungsleitung. Mit Verbindungsleitung L 400 mm. Konverter gleichspannungstauglich - geeignet für zentrale Notstromversorgung.

### Sichtfarbe

Lieferbare Farbe silber metallic

### Maße und Gewichte

Länge L	242 mm
Breite B	242 mm
Höhe H	3 mm
Einbaudurchmesser DA	228 mm
Einbauhöhe HE	154 mm
Deckenstärke S	6-35 mm
Abmessungen BG-Box	L 170 x B 83 x H 32 mm
Gewicht	2,06 kg

### Leuchtmittel

Leuchtmittel	LED
Farbtemperatur	3000K
Farbwiedergabeindex Ra	85
Farbtoleranz (MacAdam)	2
Lebensdauer	50000 h (L80/B10)
Photobiologische Sicherheit nach EN 62471	Risikogruppe 1

### Lichttechnik

Ausstrahl-Winkel	54°
Farbtemperatur	3.000 K
Bemessungsleuchtenlichtstrom 1	3.250 lm
Blendungsbewertungsindex UGR (4H 8H) 1	18,1
Ausstrahlwinkel kombiniert 1	54°

### Elektrotechnik

Betriebsgerät	Konverter
Spannung	220 - 240 V / 0 Hz, 50 - 60 Hz
Leuchten an Sicherung B10A	11
Leuchten an Sicherung B16A	17
Leuchten an Sicherung C10A	18
Leuchten an Sicherung C16A	28
Einschaltstrom / Einschaltzeit	24.7 A / 268 µs
Ripplestrom / Flicker	1 %
Bemessungsleistung 1	26 W
Leuchtenlichtausbeute 1	125 lm/W
Leistungsfaktor	0,95

### Prüfungen und Einsatzbedingungen

Schutzart	IP 20
Schutzklasse	II
Glühdrahtprüfung	850°C - 30 Sekunden
Schlagschutz	IK03 (Schlagschutz 0,35 Joule)
Sicherheitszeichen	F-Zeichen
ULOR	0
Handelszeichen	CE
CIE Flux Code / CEN Flux Code	92 99 99 100 100
Energieeffizienzklasse LED	
Leuchtmittel	A++
Energieeffizienzklasse eingebautes Leuchtmittel	A++