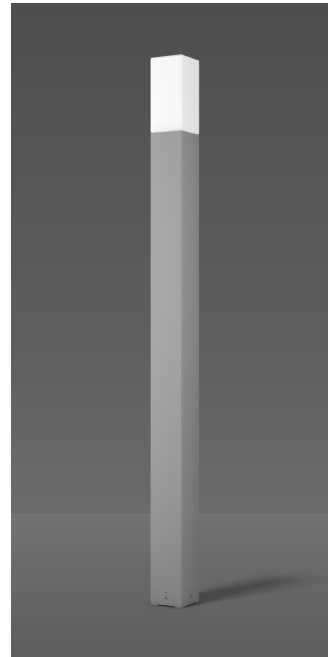
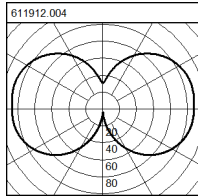


Mega Square

611912.004 | Pollerleuchten



Pollerleuchten
4051859112815
LED
L 156, B 156, H 2400



Pollerstandrohr 156 mm x 156 mm aus korrosionsbeständigem Aluminium für Aussenanwendung, pulverbeschichtet. Mit voll umschlossenen Befestigungssockel aus Edelstahl. Korrosionsfreier Leuchteneinsatz aus Dualcompound Spritzguss mit integriertem Dichtungselastomer. Abdeckung Glas opal seidenmatt, mundgeblasen. Betriebsgerät eingebaut. Serienmäßig mit Membranventil zur Kondenswasservermeidung. Anschlussdose am Sockel für Anschluss von max. 2x 3x 2,5 mm² als Durchgangsverdrahtung.

Sichtfarbe

Lieferbare Farbe: silber metallic

Maße und Gewichte

Länge L: 156 mm
Breite B: 156 mm
Höhe H: 2.400 mm
Gewicht: 18,75 kg

Leuchtmittel

Leuchtmittel: LED
Farbtemperatur: 3000K
Farbwiedergabeindex Ra: 83
Farbtoleranz (MacAdam): 3
Lebensdauer: 42000 h (L70B10)

Lichttechnik

Ausstrahl-Winkel: 90°/90°/90°/90°
Photobiologische Sicherheit nach EN 62471: Risikogruppe 1

Elektrotechnik

Betriebsgerät: Konverter
Spannung: 230 V / 50 Hz
Leuchten an Sicherung B10A: 40
Leuchten an Sicherung B16A: 60
Leuchten an Sicherung C10A: 65
Leuchten an Sicherung C16A: 102
Farbtemperatur 1: 3.000 K
Bemessungsleistung 1: 20 W
Bemessungsleuchtenlichtstrom 1: 1.350 lm
Blendungsbewertungsindex UGR (4H 8H) 1: 19,8
Leuchtenlichtausbeute 1: 68 lm/W

Prüfungen und Einsatzbedingungen

Schutzart: IP 65
Schutzklasse: I
Glühdrahtprüfung: 650°C - 30 Sekunden
Schlagschutz: IK02 (Schlagschutz 0,20 Joule)
Sicherheitszeichen: F-Zeichen
Sonstige Zeichen: WEEE-Zeichen
Umgebungstemperatur min.: -20 °C
Umgebungstemperatur max.: 35 °C
Energieeffizienzklasse LED: A+
Leuchtmittel: A+
Energieeffizienzklasse eingebautes Leuchtmittel: A+

Zubehör

982157.000: Zubehör für Erdmontage L 156, B 156, H 596 Erdstück aus Aluminium mit Einsinkschutz und Befestigungs-Set